

八成まつり

日時 11月11日・日曜日
午前10時～午後3時

場所 八成区民集会所

雨天
決行だよ!



模擬店・新鮮野菜と鉢花の即売

工作教室 (午前中のみ)

作品展示 芸能発表



協力 下井草商店街振興組合 / 井草北商店会 / 井草1・2丁目自治会
井草児童館 / 八成小学校 PTA / 自主グループ ほか

模擬店

ラムネ・ジュース・お茶
お団子・お赤飯・わたあめ
がらぼん・ふるふるポップコーン

ドリップ
コーヒー
八成小学校PTA

おでんにかわって新登場!
井草地域
区民センター協議会

焼きそば
フランクフルト
やきとり
下井草商店街振興組合



大学イモ
井草北商店会
野菜、鉢花
井草1・2丁目自治会



模擬店は売り切れ次第閉店となります。
ゴミのお持ち帰りにご協力ください。
「マイバッグ」をご持参ください。
内容が一部変更になる場合がございます。ご了承ください。
自転車・車でのご来場はご遠慮ください。



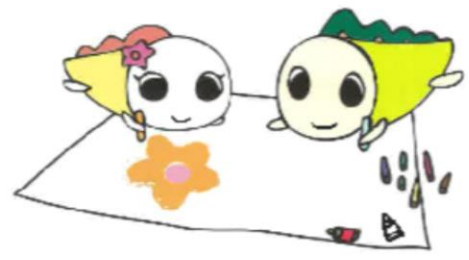
交通案内
・西武新宿線「下井草」駅から徒歩5分
・JR「荻窪」から関東バス
「下井草」行き「下井草駅」下車徒歩5分
・JR「阿佐ヶ谷」駅から関東バス
「石神井公園駅」行き「井草1丁目」下車徒歩3分

© SUGIRAW CITY

会場 八成区民集会所 〒167-0021 杉並区井草 1-3-2 TEL03-3394-0989 主催 井草地域区民センター協議会 TEL03-3301-7723

展示

- 2F 第1集会室 東遊藝協会〈書道〉
古ざれ絵会〈古ざれ絵作品〉
フラワーふくしあ〈プリザーブドフラワー〉
- 1F ロビー 那芸会〈水彩画〉



芸能発表 2F 第2・3集会室

program

- アンサンブル八成〈弦楽合奏〉 10:10~10:25
- S・L・Dほのほの〈手話ダンス〉 10:35~10:50
- 東創連居合道部会 杉並支部〈居合道の演武〉 10:55~11:10
- さつき会〈大正琴〉 11:15~11:30
- 鶯風流唄の会〈詩吟〉 11:35~11:50
- MJダンススクール〈キッズダンス〉 11:55~12:10
- 休 憩 —
- みやこ会〈三味合奏〉 12:50~13:05
- 井草合気武道 同好会〈合気武道演武〉 13:15~13:30
- ハウオリ オハナ〈フラダンス〉 13:35~13:50
- バリ・ブサカ〈バリ舞踏〉 13:55~14:10
- アンサンブル ジュピター〈クラシック演奏〉 14:15~14:30

工作教室 2F 第4集会室

井草児童館 10:00~12:00
(受付11:50まで)

☆「くるくる万華鏡」
材料がなくなり次第終了となります

